

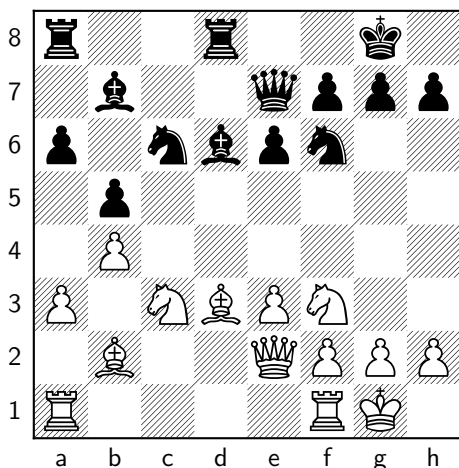
Die Tempi machen's aus

G. Rotlewi – A. Rubinstein
Lodz, 1907
Damengambit, Tarrasch-Verteidigung

1	d4	d5
2	♘f3	e6
3	e3	c5
4	c4	♗c6
5	♗c3	♗f6
6	dxc5	

Weiss löst die Spannung zu früh. Der schwarze Königsläufer hat sich noch nicht bewegt, daher kann Schwarz ohne Tempoverlust zurückschlagen.

6	...	♗xc5
7	a3	a6
8	b4	♗d6
9	♗b2	O-O
10	♖d2?!	♖e7
11	♗d3	dxc4
12	♗xc4	b5
13	♗d3	♖d8
14	♖e2	♗b7
15	O-O	



Das Diagramm zeigt uns eine nahezu symmetrische Stellung. Mit dem Unterschied, dass Schwarz

bereits einen Turm auf d8 platziert hat und zusätzlich auch noch am Zug ist. Aber wo hat Weiss diese zwei Tempi verloren?

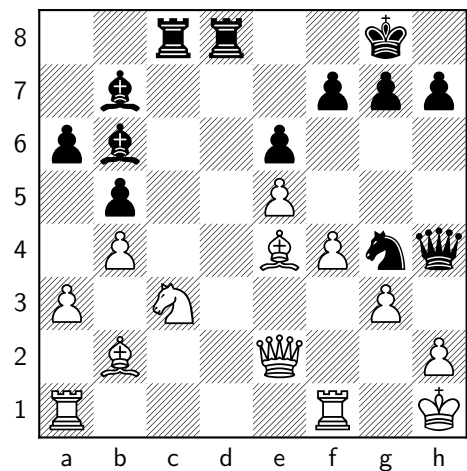
15	...	♗e5
16	♗xe5	♗xe5
17	f4	♗c7
18	e4	♖ac8
19	e5?	

Ein Zug, der taktisch einem Genickbruch gleichkommt.

19	...	♗b6+
20	♖h1	♗g4

Die Variante 21 ♖xg4 ♖xd3 22 ♗e2 ♖c2 23 ♗c1 g6! mit der Drohung 24... h5 sieht ebenfalls grausig aus. Das schwarze Läuferpaar dominiert.

21	♗e4	♖h4
22	g3	



Der Textzug ermöglicht eine wunderschöne Kombination, der diese Partie den Beinamen „Rubinsteins Unsterbliche“ verdankt. Auch 22 h3 ♖xc3 23 ♗xc3 ♗xe4 24 ♖xg4 (24 ♖xe4 ♖g3 25 h×g4 ♖h4 ♯) ... ♖xg4 25 h×g4 ♖d3 mit Mattdrohung auf h3 gewinnt überzeugend.

22	...	♖xc3!
23	g×h4	♖d2
24	♖xd2	♗xe4+
25	♖g2	♖h3

Weiss gab auf 0-1