

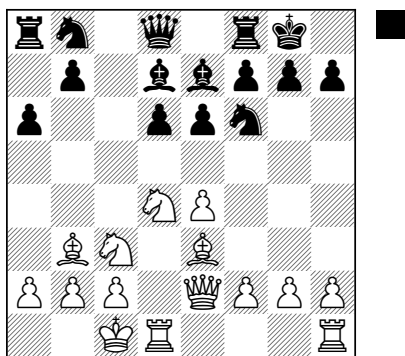
**1** **Partie**  
**FERNANDO VISIER SEGOVIA –**  
**JUAN BETANCORT CURBELO**  
*Reus, Spanien 1968*

**1. e4 c5 2. ♘f3 d6 3. d4 cxd4 4. ♗xd4 ♘f6 5. ♗c3 a6 6. ♕c4 e6**  
 Die Sosin-Variante im Najdorf-Sizilianer, eine der Lieblingswaffen von Bobby Fischer.

**7. ♖b3 ♕e7**

**7... b5 8. O-O ♗d7 9. ♖e1 ♗c5 10. ♕d5!?** ist auch interessant.

**8. ♕e3 O-O 9. ♖e2 ♕d7 10. O-O-O** Kämpferisch! Die Könige rochieren auf entgegengesetzte Flügel. Beide Seiten werden auf Königsangriff spielen. Doch wer ist schneller?



**10... b5 11. a3 ♖c7**

**11... b4 12. axb4 a5 13. b5** und Weiss hat leichten Vorteil.

**12. ♖b1 ♗c6 13. g4 ♖ac8**

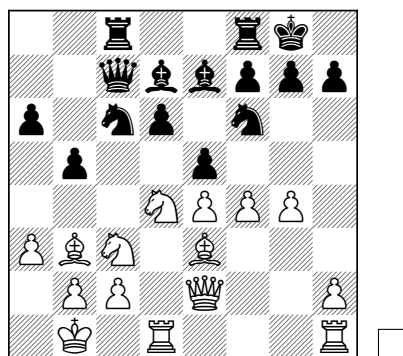
**a) 13... b4 14. axb4 ♗xb4 15. g5 ♗e8** Auch wenn der Vorstoss des b-Bauern auf den ersten Blick unangenehm wirkt. Die schwarzen Figuren sind noch nicht angriffsbereit.

**b) 13... ♗xd4 14. ♕xd4 e5 15. ♕e3 ♗xg4 16. ♗d5 ♖d8 17. ♕b6**

autsch! **17... ♖e8 18. ♕c7** (18. ♗c7 ♖b8 19. ♗xa8 ♖xa8 sieht weniger überzeugend aus. Schwarz hat hier durchaus Spiel für das geopfert Material, er hat Kompensation.)

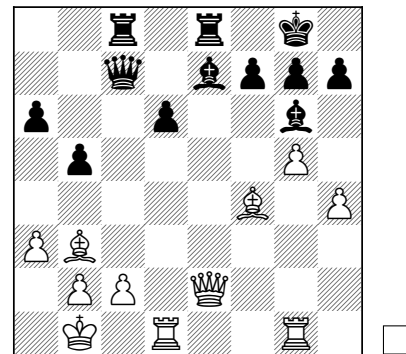
**18... ♖c8 19. ♗xe7+ ♖xe7 20. ♕xd6**

**14. f4 e5** Schwarz schlägt im Zentrum zurück und erzwingt damit einen kleinen Schlagabtausch. Weiss muss aufpassen, nicht die Initiative wegzugeben.



**15. ♗xc6 ♕xc6 16. g5 ♗xe4 17. ♗xe4 ♕xe4 18. ♖hg1 exf4 19. ♕xf4 ♕g6** Keine Angst vor Bauernopfern. Weiss hat dadurch viel Zeit (Tempo) gewonnen und wird am Königsflügel schneller zum Zug kommen als Schwarz am Damenflügel. Hier kommt die Bauernwalze.

**20. h4 ♖fe8** Eine schlappe einzügige Drohung per Läuferabzug wird der weissen Dame keinen Schrecken einjagen. Vor allem nicht, wenn man sich auch die Opfervarianten genauestens anschaut.



**21. h5!**

**21. ♖h2** ist auch ein starker Zug, doch Weiss hat gut gerechnet.

**21... ♕xg5 22. hxg6 ♖xe2 23. gxf7+ ♖h8 24. ♕xd6 ♖c6 25. ♖xg5 ♖xc2?**

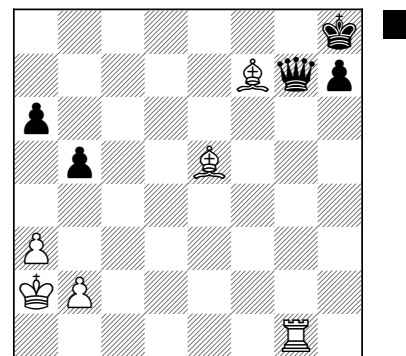
**25... ♖f3** und Schwarz könnte noch ein wenig mitspielen.

**26. ♕e5! ♖c1+?? 27. ♖a2**

**27. ♖xc1?? ♖xc1+ 28. ♖a2 ♖xg5**

**27... ♖h6 28. ♖xg7 ♖xg7** Alles abzutauschen, ist keine gute Idee. Weiss hat andere Pläne.

**29. ♖xc1 ♖f8 30. ♖g1 ♖xf7 31. ♕xf7** und Schwarz gab auf.



**1 – 0**